

REGULADOR DE PRESSÃO MODELOS 9008 E 9033 INSTALAÇÃO E MANUTENÇÃO

Standard Unidades	"N" Designados	Fornecimento Máximo de Pressão	Temperatura de Trabalho
Aliviador	Não-Aliviador	300 psi	40°F a 120°F (4°C a 49°C)

ADVERTÊNCIA! Somente para suprimento de ar comprimido. Não use em sistemas de ar destinado à respiração humana

INSTALAÇÃO

Instale os reguladores na direção do fluxo de ar como indicado no topo da unidade. Os reguladores devem ser instalados a jusante do filtro ou acima dos lubrificadores, mas tão próximo quanto possível das ferramentas pneumáticas ou do ponto de utilização. O regulador controlará a pressão secundária com precisão entre 2 e 250 psi (veja os kits de molas opcionais) máxima pressão primária é de 300 psi. O recurso de alto-sangria permite o uso em aplicações de filtrações convencionais.

ADVERTÊNCIA! Unidades são de alumínio fundido, não torça ao instalar o regulador ou o manômetro. NÃO é recomendado o uso de fita de Teflon.

AJUSTES DE OPERAÇÃO

Depois que o regulador esteja instalado, libere a pressão ajustando o botão antes do ar ser ligado. Ligue o ar e regule o botão ajustando até a pressão desejada. Trave o mecanismo, empurrando para baixo o botão de regulagem. Para fazer com que o regulador seja resistente a violação, remova o botão de ajuste da unidade. O regulador pode ser reajustado substituindo o botão.

MANUTENÇÃO

Na detecção de vazamentos do ar, flutuação de pressão, ou "creep" despressurize o sistema e remova a tampa inferior. Inspeção a base da válvula, verificando se houve avaria ou desgaste. Verifique se há materiais estranhos ou danos na base superior. Limpe com querosene e sopre com ar. Substitua qualquer parte danificada.

Se vazamentos persistirem, remova a tampa, inspecione o diafragma e a base do diafragma para verificar materiais estranhos ou avarias.

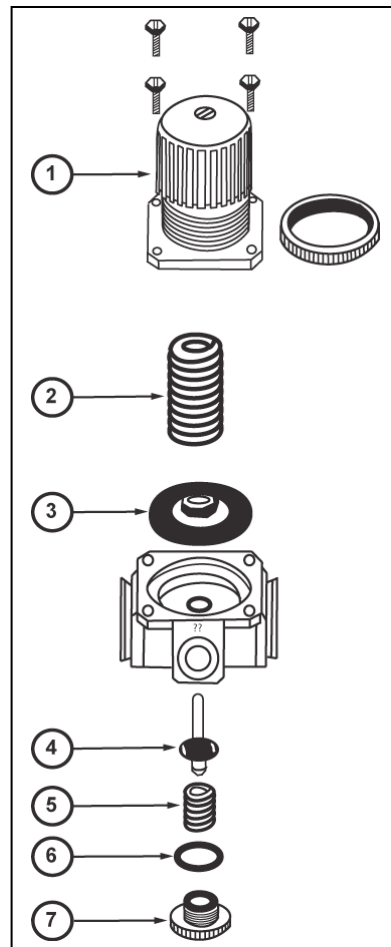
OPÇÃO RESISTÊNCIA A VIOLAÇÃO

A tampa com resistência a violação tem sido fornecido com uma bolsa plástica para assegurar que a pressão reduzida não seja adulterada. Para tornar a unidade "resistente a violação", proceda como segue:

Gire o botão de ajuste até que a pressão reduzida desejada seja alcançada. Remova o ajuste do botão puxando para cima. Instale a tampa com resistência a violação em seu lugar.

NOTA: Para tornar uma operação resistente a violação permanentemente, utilize o adesivo LOCTITE para fixar o tampão no lugar.

PRECAUÇÃO: No procedimento permanente da operação de resistência a violação utilizando o adesivo Loctite para fixação da tampa, o ajuste de pressão não poderá ser mudado.



Item	Descrição	Kit Número	Conteúdo
1, 2, 3, 4, 5, 6, 7	Rebuild Kit	900599	Botão de Ajuste, Conjunto de Parafusos de Ajuste, Conexão da mola, Parafusos, Mola (variação de 0-125 PSI), sangria do Diafragma, conjunto de Válvula, O-Rings, Mola da Válvula, Plugue da Superfície Inferior

Para substituição ou reparo de peças do filtro e do regulador, entre em contato com a EXAIR através do fone: 1-800-903-9247 ou techhelp@exair.com Ligue para (513) 671-3322 para fora dos USA e Canadá.

Se você tiver qualquer pergunta ou problemas, por favor, contate:

Henderson Indústria e Comércio Ltda
Av. Álvaro Guimarães 1455 Planalto - CEP: 09890-003
São Bernardo do Campo São Paulo Brazil
Tel: (11) 4399.2992 ▪ Fax: (11) 4341.5535
E-mail: Henderson@henderson.com.br