

## FILTRO (.03 Mícron) COALESCENTE REMOVEDOR DE ÓLEO - MODELO 9006 INSTALAÇÃO E MANUTENÇÃO

Copo	Pressão Máxima	Temperatura de Trabalho
Metal	250 psi	40°F a 175°F (4°C a 80°C)
c/Dreno Automático	30 psi a 175 psi	40°F a 120°F (4°C a 49°C)

**ADVERTÊNCIA!** Somente para suprimento de ar comprimido. Não use em sistemas de ar destinado à respiração humana. O visor do copo de metal é fabricado de resina de polyetherimide (Ultem) que rachará se exposto a solventes ou óleos que contêm acetato de etilo, methylenedichloride, methyethylketone, fenol, 1, 1, 2-trichlorethane, xylene, álcool de benzil, dichlorobenzene ou qualquer halogênio ou hidrocarbonetos aromáticos. Para qualquer informação adicional relativo a compatibilidade química, por favor, entre em contato com: General Electric Plastics, One Plastic Avenue, Pittsfield, MA.

### INSTALAÇÃO

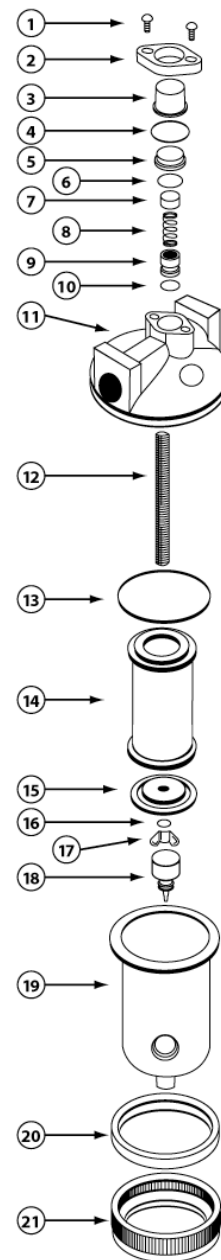
Instale as unidades no sentido do fluxo de ar como indicado no topo da unidade. O Filtro deve ser instalado acima dos reguladores. Se um secador de ar estiver sendo usado, instale o filtro a jusante ao secador. Na maioria dos casos, um pré-filtro de particulados com elemento absoluto de 10 micron é recomendado para estender a vida do elemento coalescente. Quando o elemento coalescente estiver entupido com sujeira, deve ser substituído. Se for mantido livre de sujeira, irá coalescer o óleo indefinidamente. Um pré-filtro removerá água e sujeira antes de alcançar o coalescer, e reduzirá os custos com manutenção. O filtro coalescente estará livre para remover o óleo, vapores de óleo, e submicron classificados segundo o tamanho de partículas sem entupir prematuramente com partículas grandes e camadas de sujeira.

**ADVERTÊNCIA!** Unidades são moldadas em alumínio fundido ou zinco, não dobre ou torça durante a instalação. Pressurize lentamente a unidade após a instalação da unidade ou de um novo componente para evitar que se danifique.

### AJUSTES DE OPERAÇÃO

Se o filtro está corretamente instalado, deverá funcionar sem defeitos por muito tempo. A queda de pressão pelo filtro não deve exceder a 10 psi. Se a queda de pressão exceder a 10 psi, ou o elemento de filtro precisa ser substituído ou a unidade está sendo operada além de sua capacidade e uma unidade de tamanho maior é requerida. A operação do filtro com queda de pressão maior do que 10 psi reduzirá muito a eficiência do filtro. A bóia de drenagem interna dispensará umidade automaticamente a intervalos regulares. Não permita que sedimentos acumulem sobre o tampão inferior.

Se óleo aparecer a jusante: 1) confira as linhas de ar a jusante para esta r seguro que estão livres de óleo residual; 2) confira se o elemento de filtro e o O-ring estejam em boas condições e estejam instalados corretamente.



Item	Descrição	Kit Número	Conteúdo
14, 16	Elemento Kit	900564	Elemento, Gaxeta
(2) 1, 2, 3, 4, 5, 6, 7, 8, 9, 10, 12, 13, 15, 17, 18, 19, 20, 21	Rebuild Kit Contém tudo que você precisa para rebuild exceto o Elemento, Gaxeta e suporte.	900593	Parafusos, suportes, visor do copo; O -ring, cúpula do visor, O-ring, cilindro interno, cilindro; mola, cilindro externo, O-ring, suporte, vara rosqueada, O-ring, elemento do filtro, tampa inferior, gaxeta, porca com abas, montagem da bóia, copo, adaptador, anel do copo.

**Bóia interna do dreno automático modelo 5200.**

**Nota: Para ser usado com pressões de 30 psi a 175 psi e de 40°F a 125°F (04°C a 52°C)**

**Advertência! Pressurize e despressurize esta unidade lentamente. Falhas neste procedimento pode romper o sensível material coalescente.**

**Para substituição ou reparo de peças do filtro e do regulador, entre em contato com a EXAIR através do fone: 1-800-903-9247 ou [techhelp@exair.com](mailto:techhelp@exair.com) Ligue para (513) 671-3322 para fora dos USA e Canadá.**

Se você tiver qualquer pergunta ou problemas, por favor, contate:

Henderson Indústria e Comércio Ltda  
Av. Álvaro Guimarães 1455 Planalto - CEP: 09890-003  
São Bernardo do Campo São Paulo Brazil  
Tel: (11) 4399.2992 ▪ Fax: (11) 4341.5535  
E-mail: [Henderson@henderson.com.br](mailto:Henderson@henderson.com.br)